

じっけん
実験のポイント

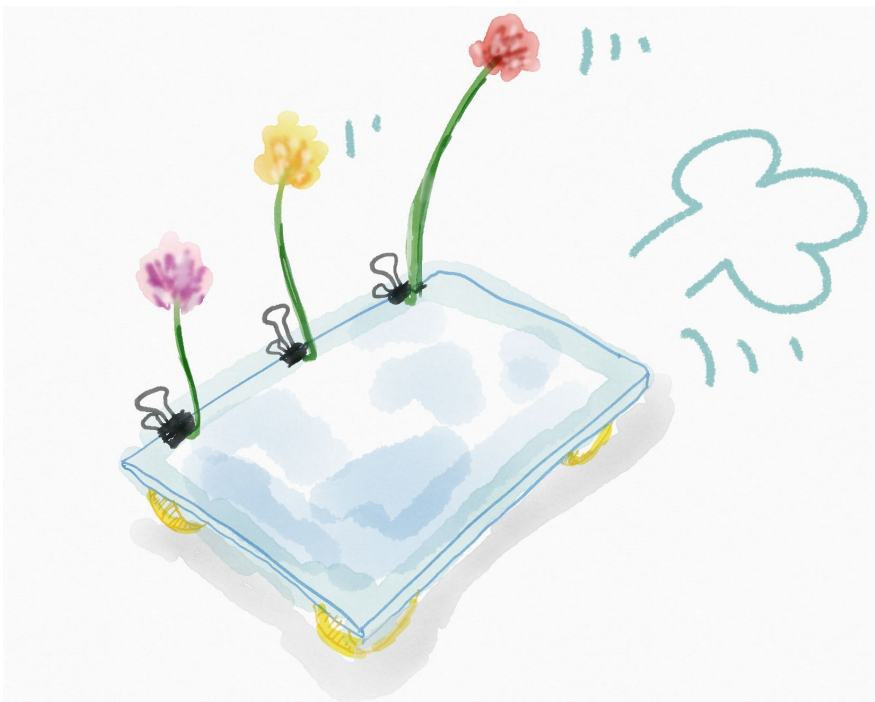
日本には地震に強い建物がたくさんありますが、そこにはどんなヒミツが隠れているのでしょうか？この実験では、小さな地震を起こせる“ゆらゆらテーブル”を使って、その上にさまざまな形の建物の骨組みを載せて揺らすことで、地震に強い構造の仕組みを見つけてみましょう。

もちもの
持ち物 筆記用具

ふくそう
服装 動きやすい服装（サンダルは禁止）

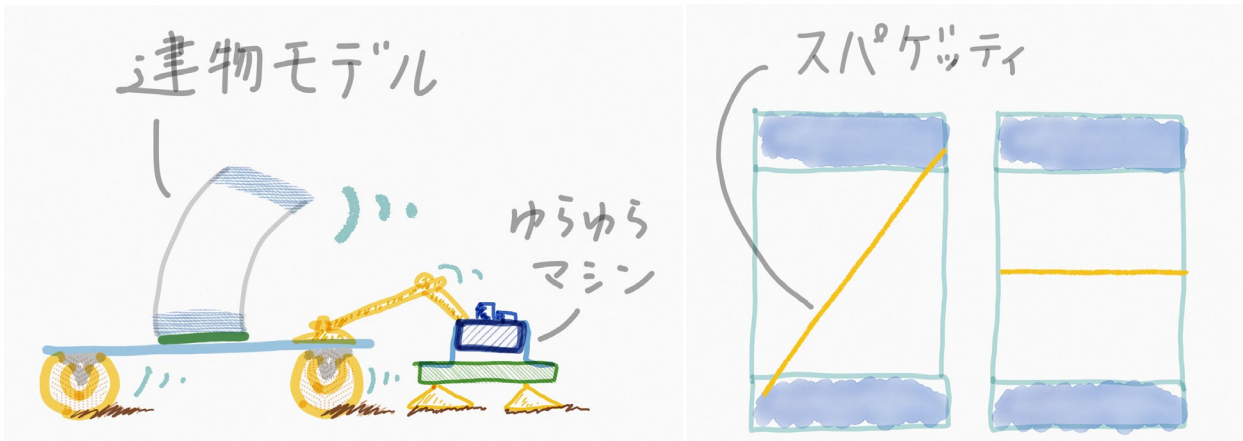
じっけん
実験メニュー

1. ゆらゆらテーブルに花を取り付けて揺れの違いを観察しよう！
 - ・3本の花がたくさん揺れる揺らし方を見つけてみよう



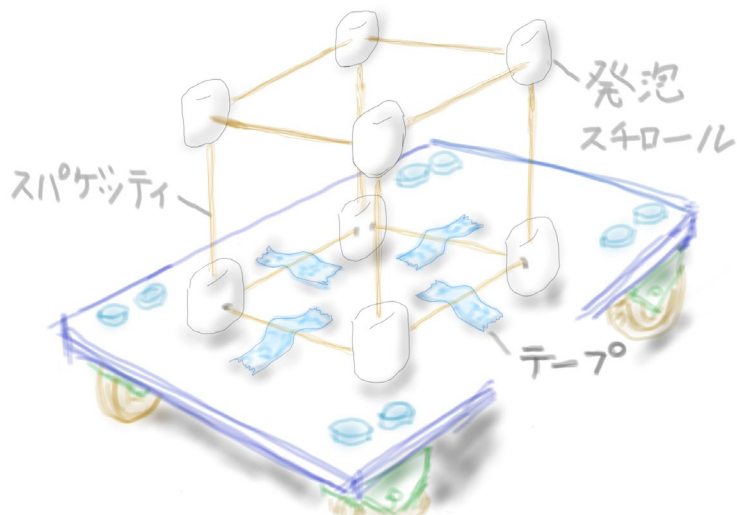
2. 揺れを抑える方法を見つけよう！

- ・建物モデルを使って揺れを観察し、限られた材料で工夫して揺れを抑えてみよう。



3. 自由な発想で建物の骨組みをつくって揺らしてみよう！

- ・スパゲッティと発泡スチロールを使って自由に建物の骨組みをつくって揺らしてみよう。だれが一番揺れに強くて高い建物を建てられるかな？



かんが
考 え て み よ う

花や建物モデルにおもりをつけて、揺れ方の違いを観察してみよう！

