

芸術 REAL 不動産 ATE

文化芸術創造都市
横浜

って、何？



遊休不動産の創造的活用の現場を歩く

道をただポーッと歩いているだけでは良くわからないかもしれませんが、この街の2階以上では、10年以上の時間をかけて、不動産活用の新しい動きが生まれてきています。今回は、建物に一步足を踏み入れ、ワクワク感溢れる、新しい動きの現場を体感していただきながら、遊休不動産の創造的活用「芸術不動産」のこれまでと、これからについて考えます。

開催日時 平成31年 **3月9日** (土) 14時~17時30分

無料

会場 リスト関内ビル 1階 「LIST LINK LOUNGE」

定員 50名 (先着順)

プログラム

14:00~14:45

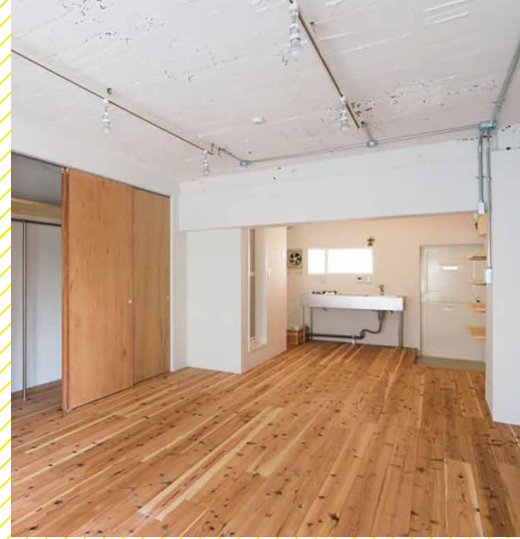
レクチャー「芸術不動産の成り立ち」

15:00~16:30

事例ツアー「芸術不動産の現場を歩く」
《見学先》泰生ビル、泰生ポーチ、弁三ビル、
住吉町新井ビル、常盤不動産ビル

16:30~17:30

ディスカッション「芸術不動産の成果と課題」



パネラー・モデレーター

福井 信行

株式会社 ルーヴィス

(弁三ビルの一部をマスターリース)



1975年神奈川県生まれ。大学中退後3年半のノート生活の後、木工所、インテリアショップ、賃貸管理会社勤務を経て、2005年に株式会社ルーヴィスを設立。2015年より費用負担型サブリースを行う「キャリアゲ」を開始。2016年三浦市宮川町に「みやがわベーグル」をオープン。

岡部 友彦

コトラボ合同会社

(寿町や南区で遊休不動産を創造的に活用)



東京大学大学院建築学修了。2004年まちづくり事業を行い、2007年コトラボ合同会社を設立。横浜と松山に支店があり、10拠点で様々な事業を行なっている。横浜市立大学非常勤講師。主の著書に「日本のシビックエコノミー」「まち建築」など。

後藤 清子 株式会社ピクニックルーム (泰生ビルで企業主導型保育施設を運営)

濱口 光 合同会社ミタリ設計一級建築士事務所 (住吉町新井ビルに入居)

渡瀬 正記 一級建築士事務所 設計室 (住吉町新井ビルに入居)

モデレーター

相澤 毅 株式会社plan-A

お申し込み方法

参加申し込みは、前日までに次の申込先にお名前とご所属、参加人数を添えてお申し込みください。

メール：info@plan-a-02.co.jp

電話：045-650-5307

(株みかんぐみ内、対応時間10時から18時)



アクセス

横浜市中区尾上町4-47

リスト関内ビル 1階 「LIST LINK LOUNGE」

