

Waseda-net メール (Web メール) から Waseda メール (Gmail) への アドレス帳移行手順

更新履歴

更新日	版	更新理由	更新箇所
2016/07/27	1 版	初版作成	初版作成
2016/09/01	1 版	情報追加	連絡先を読み込めない場合についての注意を追加
2016/09/06	1 版	情報追加	MacOS X でエクスポートするときの注意事項を追加

目次

- 1 Waseda-net メール (Web メール) のアドレスブックのエクスポート..... 3
- 2 Waseda メールへのアドレス帳インポート 5

1 Waseda-net メール(Web メール)のアドレスブックのエクスポート

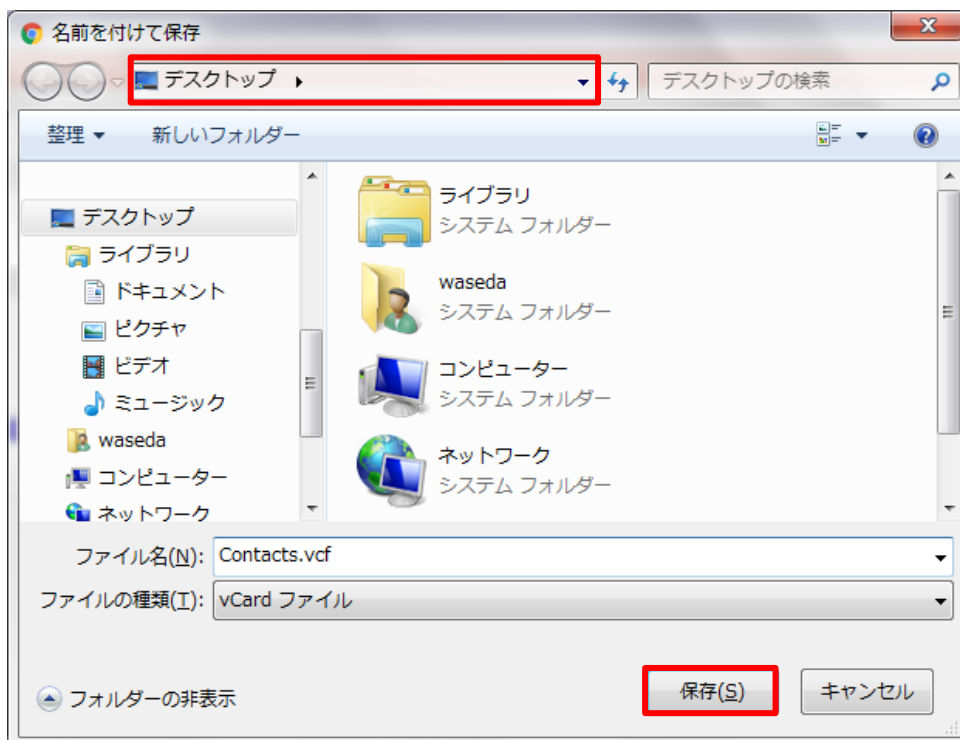
- 1-1) Waseda-net (Web メール)フォルダペインからアドレス帳フォルダのアイコンをクリックします。
フォルダ名部分ではなく、必ずアイコンをクリックしてください



- 1-2) フォルダの設定画面が表示されるので、[vCard 2.1 形式でエクスポート]をクリックします。

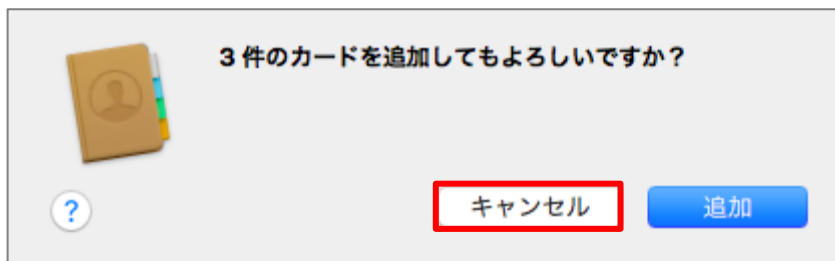


- 1-3) 「名前を付けて保存」画面が表示されたら、「保存する場所」を指定し[保存]ボタンをクリックします。
お使いの環境によっては、あらかじめ設定されたフォルダへ自動的に保存されます



注意事項:

MacOS X では(特に Safari を使用している場合)、「連絡先」アプリに自動的に追加するダイアログが表示されることがあります。この場合は[キャンセル]をクリックしてください。デフォルト設定では、[キャンセル]をクリックしても「Contacts.vcard」ファイルとして「ダウンロード」フォルダに保存されます。



2 Waseda メールへのアドレス帳インポート

参考 (Gmail ヘルプ): Gmail アカウントへの連絡先の読み込み

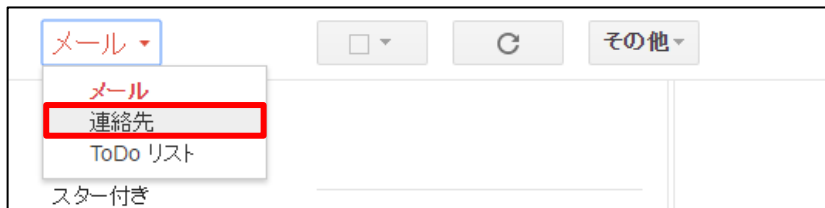
(https://support.google.com/mail/answer/164640?hl=jp&ref_topic=3394152)

注意事項:

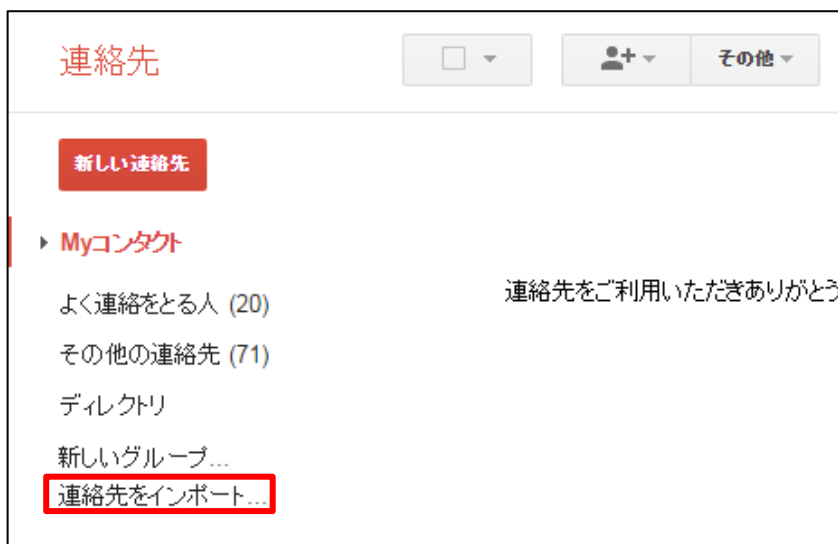
連絡先のインポートには以下の制約があります。

- 読み込める連絡先の数は 3,000 までとなります。
- Waseda-net メールグループのグループ連絡先は Waseda メールと互換性がないため、データ移行はできません。

2-1) Waseda メール画面左側の[メール]-[連絡先]をクリックし、連絡先画面を表示します。



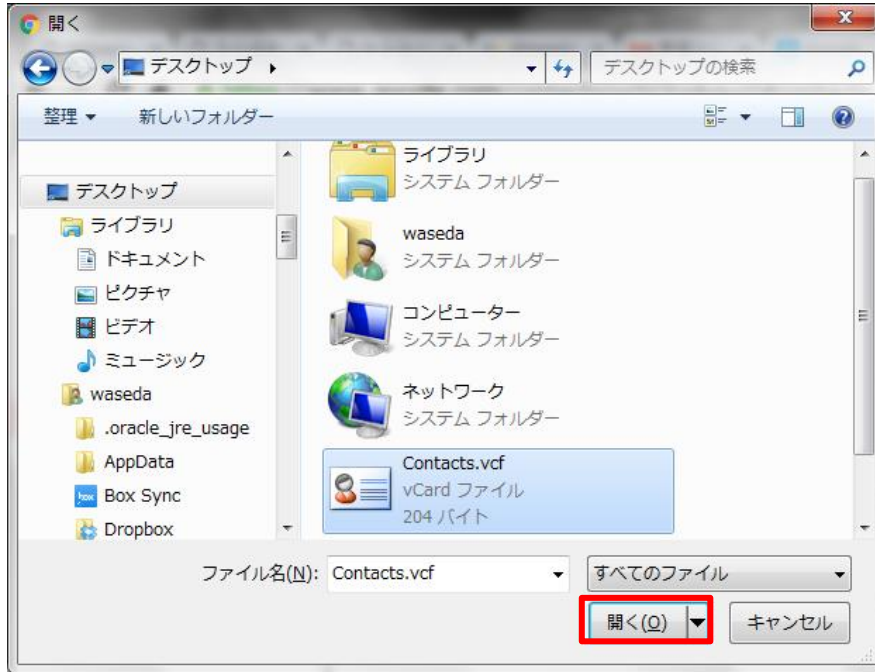
2-2) [連絡先をインポート...]をクリックします。



2-3) [ファイルを選択]をクリックします。



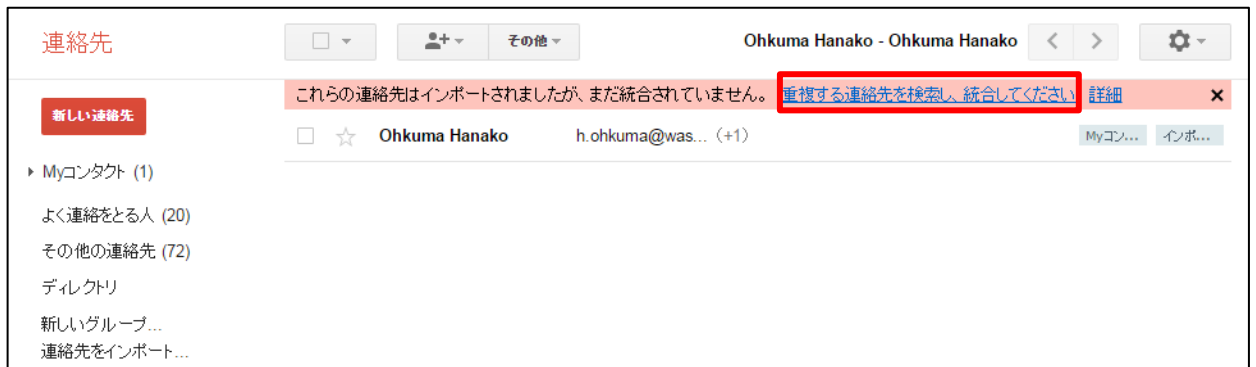
2-4) 「1-2)」で保存した vcf ファイルを選択し、[開く]ボタンをクリックします。



2-5) [インポート]ボタンをクリックします。

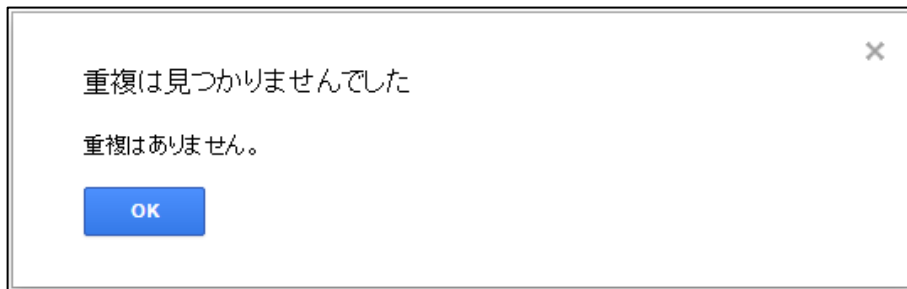


2-6) インポート終了後、[重複する連絡先を検索し、統合してください]をクリックします。



2-7) 重複がなければ OK をクリックして終了です。

同一の人物が重複して登録されている場合は連絡先を統合できます。



2-8) アドレス帳の移行がうまくいかない場合は、下記問い合わせ先へご連絡ください

Waseda メールに関する問合せ窓口

IT ヘルプデスク Waseda-net 担当

メール: waseda-net@list.waseda.jp