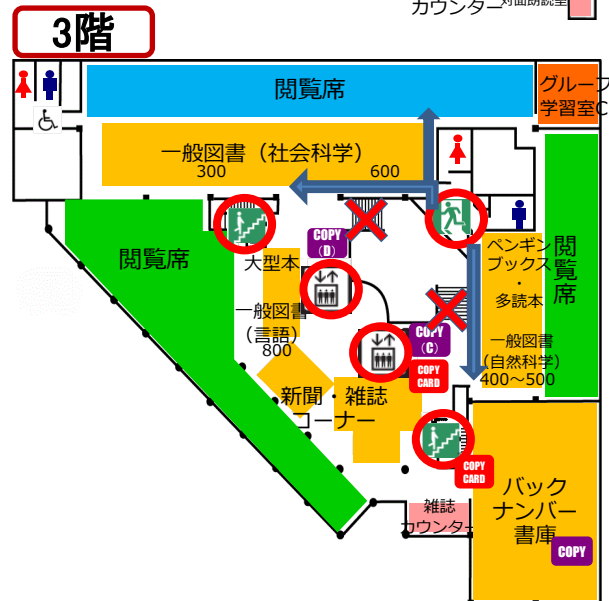




改修工事期間中（2018年8月6日～9月30日）の中央図書館の施設利用

早稲田大学図書館
利用案内(改修工事)
2018年7月19日



施設名	利用可否	利用方法
①グループ学習室A・B	×	利用不可エリアのため立ち入ることが出来ません。 ②学習コーナーのPCも利用することが出来ません。
②学習コーナー	×	
③閲覧席 (ブルーゾーン)	×	
④一般図書 (請求記号000-119)	△	立ち入ることは出来ませんが、資料は3階に移動されているため利用できます。
⑤文庫・新書コーナー	△	(8月6日～10日まで) 立ち入ることが出来ず、直接利用はできません。 資料はカウンターで申し込みばお取り出します。 (8月22日以降) 資料が3階に移動され、利用可能になります。 移動場所はカウンターにおたずねください。
⑥参考図書	○	通常通り利用できます。導線に従って各施設の場所まで起こしてください。 ただし、工事期間中は大きな騒音が発生する可能性があります。
⑦閲覧席 (グリーンゾーン)	○	
⑧閲覧席 (ブルーゾーン)	○	
⑨一般図書 (人文科学)	○	
各サービスデスク	○	
インフォメーション・貸出・返却カウンター ヘルプデスク・レファレンスカウンター	○	

施設名	利用可否	利用方法
3階の全施設	○	3階の施設は通常通り利用できますが、2階から3階への大階段は利用できません。2階避難階段を使って3階にお越しください。ただし、工事期間中は大きな騒音が発生する可能性があります。
各閲覧席・各書架 各書架・バックナンバー書庫 新聞・雑誌コーナー・グループ学習室C		
4階の全施設		
AVルーム・複写・マイクロ資料室 特別資料室・古書資料庫 図書館ラウンジ		
1階・地下1階・地下2階の全施設	○	すべての施設が通常通り利用できますが、2階から研究書庫入口への階段は利用できません。2階避難階段を使って3階に上がり、3階エレベーターを使って1階までお越しください。研究書庫への入庫手続きも通常通りです。ただし、工事期間中は大きな騒音が発生する可能性があります。
研究書庫 各閲覧席 閲覧個室		