



TSUBAMATE



WASEDA University

# 新潟県燕市・社団法人つばめいと & 早稲田大学 地域連携ワークショップ 2019 ～東京でつながる“ものづくり聖地”～

## 地域連携ワークショップとは

まちづくり、地域ブランド、移住定住、お土産、観光……自治体が抱える課題の解決策を、学生チームが提案します。フィールドワーク、アクティビティ、住民ヒアリング等を通して解決策を見つけ出す実践型ワークショップです。地域での生活を体験し、その魅力を知り、課題を深く考え仲間と協働することは、成長の機会になります。なお交通費・宿泊費に対し自治体や企業から一部サポートがあります。

## テーマ

### ワカモノの燕市離れを解決せよ ～東京つばめいと事業の活性化～

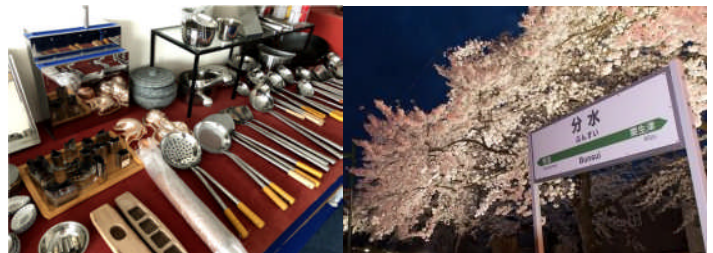
金属加工品の産地として全国的にも有名な燕市。最近ではTBSドラマ「下町ロケット」でも名前が広く知られることとなりましたが、その歴史は古く、江戸時代の初期より、街をあげて金属に関わる製品をつくり続けています。ステンレス加工技術の発達などから新製品開発にも着手し、現在では金属製のキッチン用品・ハウスウェアの国内主要産地として金属洋食器とともに全国生産額の約9割を占めています。

産業はもちろん、日本さくら名所100選、良寛ゆかりの地など自然と歴史が調和する燕市であっても、若者の燕市離れは深刻です。市では、主に首都圏在住の燕市出身者や燕市に興味をもっている若者を対象に、イベントや情報提供事業「東京つばめいと」を展開し、燕市と東京にいる若者のつながりづくりを支えています。皆さん方のように東京にいるワカモノが、どうしたら燕市とつながりをもって活躍していけるか、東京つばめいと事業の活性化、若者の燕市離れの解決策の提案を期待しています。


## 燕市の魅力

燕市は新潟県の中心に位置し、上越新幹線の「燕三条駅」は東京から約2時間で到着します。

「金属洋食器の街」として有名ですが、その他にも、日本さくら名所100選に選ばれる「大河津分水桜並木」は、約10kmにわたり植えられたソメイヨシノが堤防沿いに咲き誇ります。また、江戸時代末期の禅僧であり、詩人・歌人・書家でもあった良寛が晩年を過ごし、その芸術性が円熟期を迎えた地でもあります。車で30分も走れば海も山も温泉もあり、産業から生まれた「背脂ラーメン」などつばめっこソウルフードめぐりなど休日の過ごし方も様々です。2月は新潟県全域で雪が多く降る時期ですが、燕市は比較的雪の少ない地域であり、程よく雪のある生活を楽しめます。



# 募集概要

募集期間	2019年12月6日(金) 10:00~12月20日(金) 17:00 <span style="border: 1px solid black; padding: 2px;">締切厳守</span>
募集対象	早稲田大学に所属する正規学部生・大学院生(修士課程) (学部、専攻、学年問わず)
活動期間	2020年1月14日(火) ~2020年3月13日(金)
応募条件	<b><u>全ての日程への参加が可能なこと</u></b>
募集人数	5名程度
応募方法	<p>以下の手順もしくは右のQRコードのリンク先から申請してください。</p> <ol style="list-style-type: none"> <li>① MyWASEDA にログイン</li> <li>② お知らせ一覧から「地域連携ワークショップ 2019 春編」を検索</li> <li>③ 地域連携ワークショップ 2019【燕市】から「申請」をクリック</li> <li>④ 必要事項(志望理由 400 字程度)を入力して申請</li> </ol> <div style="text-align: right;">             申請フォーム URL         </div>
選考方法	書類選考: 志望理由をもとに選考します。 ※面接を行うことがあります。 結果通知は、 <b>2019年12月26日(木) 17:00までにWasedaメールにて通知</b> します。
注意事項	<ol style="list-style-type: none"> <li>① 当ワークショップは一般授業とは扱いが異なります。成績評価・単位認定等はありません。また、授業を欠席した場合、公欠扱いとはなりません。</li> <li>② 活動地は早稲田キャンパスおよび新潟県燕市内となります。</li> <li>③ 参加に掛かる費用(交通費・食費等)は参加者による実費負担です。<b><u>ただし、宿泊場所は社団法人つばめいとこの施設をご提供いただくため、宿泊費は1人1,980円(税込)/週程度です。また、市から交通費として、一往復あたり半額の補助(上限1万円まで)があります。</u></b></li> <li>④ 募集要項に記載されている日程以外にも、自主的にミーティングやグループワークを実施する機会が多く、期間中はこのワークショップの活動が中心となりますので、スケジュール管理はくれぐれも注意してください。</li> <li>⑤ 実施期間中は、早稲田大学の学傷補・学賠補に加入します。</li> <li>⑥ <b>このプログラムは、グローバルエデュケーションセンター実践型教育プログラム「地域連携実践コース」の対象プログラムです。</b></li> <li>⑦ 選考結果に関する問い合わせにはお答えいたしかねます。あらかじめご了承ください。</li> </ol>
問合せ先	教務部教育連携課 ( <a href="mailto:rbso@list.waseda.jp">rbso@list.waseda.jp</a> )

## ■ 宿泊施設：つばめ産学協創スクエア



皆さんが宿泊する施設です。昨年2月に竣工したばかり！Wi-fi環境あり。

宿泊設備等は以下URLより確認ください。

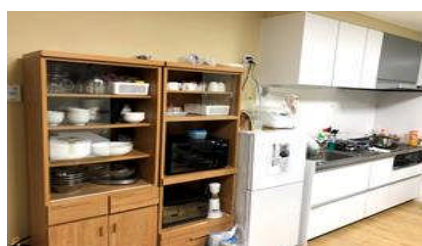
<http://tsubame-square.com/news/3190>



居室です。2段ベッドが2つあります。



利用者全員が集まる食堂。



キッチン用品はもちろん100%燕製品！



施設のお隣には銭湯があります！！

# ワークショップスケジュール

①	オリエンテーション @早稲田キャンパス	2020年1月14日(火) 16:30~19:30 予定	<ul style="list-style-type: none"> <li>参加者顔合わせ</li> <li>つばめいと担当者からの説明</li> <li>課題説明</li> <li>スケジュール、宿泊先、移動方法等確認</li> </ul>
②	事前調査期間	1月15日(水) ~ 2月9日(水)	<ul style="list-style-type: none"> <li>事前調査を行い、課題に対する仮説を立てる</li> <li>現地調査でのヒアリング先を検討</li> <li>必要に応じ大学キャンパスにてグループワーク 等</li> </ul>
③	フィールドワーク① (現地調査) @燕市	2月10日(月) ~ 2月15日(土) 5泊6日	<ul style="list-style-type: none"> <li>燕市内にて事前調査報告、フィールドワーク(現地調査、現地企業へのヒアリング・視察等)</li> <li>事前調査で検討した先にヒアリング</li> <li>仮説に対して実際に現地調査を行い検証</li> </ul>
④	提案の作成	2月16日(日) ~ 2月24日(月)	<ul style="list-style-type: none"> <li>大学キャンパス等にてグループワーク</li> </ul>
⑤	中間報告 @早稲田キャンパス	2月25日(火) 週	<ul style="list-style-type: none"> <li>提案内容の中間報告</li> </ul>
⑥	フィールドワーク② (現地調査) @燕市	3月9日(月) ~ 3月13日(金) 4泊5日	<ul style="list-style-type: none"> <li>燕市内にてフィールドワークを行い、提案内容を検証・ブラッシュアップ</li> <li>最終日に報告会</li> </ul>
⑦	最終報告会 @燕市	3月13日(金) 15:00~	<ul style="list-style-type: none"> <li>自治体関係者、地域関係者等を前に提案発表</li> </ul>

※上記以外の日程は、必要に応じ参加学生同士で相談し集まる日程やオンラインでの会議等のスケジュールを決め、ワークショップを進めていきます。