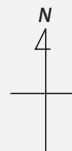


所沢キャンパス

Tokorozawa Campus



- エレベーター Elevator
- だれでもトイレ Gender-neutral / accessible restroom
- だれでもトイレ (自動扉) Gender-neutral / accessible restroom (with automatic door)
- 車いす対応 Wheelchair support available
- オストメイト設置 Ostomy device
- 授乳室 Nursing room
- オムツ交換台設置 Diaper changing table
- ベビーチェア設置 Baby chair
- 救護室 First Aid
- 自動体外式除細動器 Automated External Defibrillator
- 身障者用シャワールーム Wheelchair accessible shower
- 介助用ベッド Bed for nursing care
- 図書館 (教職員・学生は子連れ入館可) [入口の階数を表記] Library where students, faculty and staff can bring their children (Indicating the location of entrances by floor number)
- バスのりば Bus stop
- 自動ドアの建物入口 Automatic door building entrance
- 手動ドアの建物入口 Manual-door building entrance
- スロープ Slope
- 通路上の階段 Steps in passageway
- 通路上の段差 Uneven floor in passageway
- 勾配のある坂路 Road with slope
- 車いすでは通りにくい道 Passageway difficult for wheelchair users to use

※車で来校が必要な場合は、事前に訪問先までお問い合わせください。
 ※構内に「だれでもトイレ」を設置しています。性別や障がいの有無を問わずどなたでもご利用いただけます。
 ※授乳室をご利用の場合は、事前にダイバーシティ推進室までご連絡ください。
 ※記載の内容について、お気づきの点がございましたら、ダイバーシティ推進室までお知らせください。

*If you can only visit the campus by car, please contact the place you will be visiting in advance.
 *The campus has gender-neutral / accessible restrooms available to anyone regardless of gender or physical disability.
 *If you wish to use nursing room, please contact the Office for Promotion of Equality and Diversity.
 *If you have any concerns about the written content in this campus accessibility map, please contact the Office for Promotion of Equality and Diversity.

学生・教職員用託児室 [一時預り] (3F)
 Nursery Center (for children of students, faculty and staff)
 *temporary care