

37号館 早稲田アリーナについて

戸山キャンパスにある多目的施設です。地下2階のメインアリーナは、卒業式・入学式等の式典だけでなく、国際大会公式戦会場に準じた仕様となっているため、運動練習場や競技場としても利用されます。

屋外パブリックスペース「戸山の丘」や「早稲田スポーツミュージアム」、ラーニングcommons「W Space」、カフェなども、本学に関わる多くの方々の交流を創出する拠点となっています。

施設内には配慮が必要な人々のためのさまざまな工夫がありますので、注目箇所をいくつかご紹介します。

The Waseda Arena is a multipurpose facility which is located on the Toyama Campus. The main arena, located two stories underground, is designed to meet specifications in line with official arena regulations for international tournaments. Therefore, it can be used as an athletic training area and stadium as well as for commencement and entrance ceremonies.

At the Waseda Arena, there is an outdoor public space "Toyama Hill," the Waseda Sports Museum, Learning Commons "W Space," and a cafe which serve as a hub for various people on campus to meet and interact.

Inside the facility, various measures are taken to accommodate those with special needs. Several of these accommodations are introduced below.



早稲田アリーナ全景
Overhead view of Waseda Arena



早稲田アリーナ断面図
Cross-section view of Waseda Arena

入学式・卒業式では文字通訳を4つの巨大スクリーンに投影しています。

A translated text is projected along with the projection on four giant screens at commencement and entrance ceremonies.



メインアリーナでの卒業式風景
Scene of commencement at the main arena

緩やかな傾斜と2か所の平坦なスペースを配置しています。

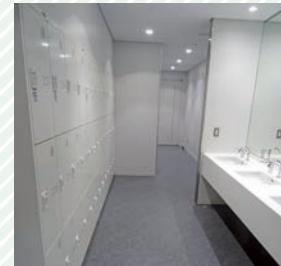
This area includes a gentle slope and two flat spaces.



戸山の丘のスロープ
Slope on Toyama Hill

3段仕様で、一番下の段は車いすの方も利用しやすい高さです。

3-tier structure in which the bottom tier was built for the convenience of wheelchair users.



更衣室のロッカー
Lockers in the locker room



だれでもトイレ室内
Inside the gender-neutral / accessible restroom



だれでも更衣室のピクトグラム
Pictograms outside the gender-neutral / accessible locker room



だれでも更衣室室内
Inside the gender-neutral / accessible locker room

性別にかかわらず、だれでも利用できる更衣室を新たに設置しています。

A new locker room has been built for use by all visitors, regardless of their gender.

高さが2段で、車いすの方にも飲みやすい高さに設置されています。

Water fountains are installed at these heights for the convenience of wheelchair users.



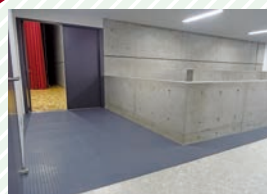
水飲み場
Water fountains

ステージに上がるまでの段差をなくし、スロープを採用しています。

The steps up to the stage have been replaced with a slope.



ステージへのスロープ
Slope to the stage



ステージ入口
Stage entrance

計4か所の車いすスペースを設けています。

Wheelchair spaces have been established in a total of four locations.



地下1階客席の車いす専用スペース
Wheelchair space for the first-floor basement audience seating

