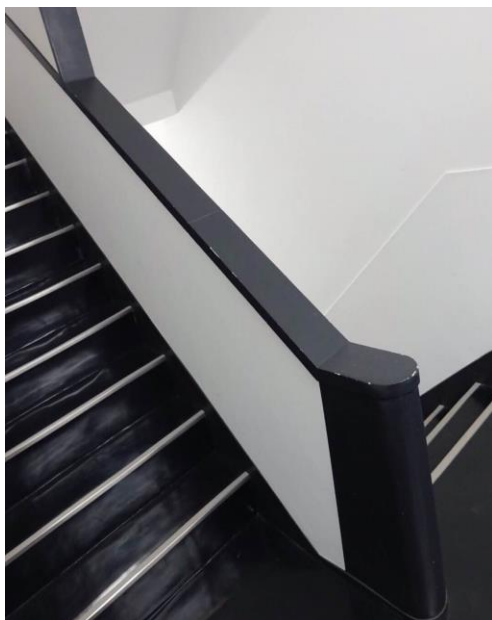


私たちの「ダイバーシティ・マップ」 -学生の視点から見直す早稲田 フォトウォーキング

11月22日火曜日 15時から18時まで
26号館302教室(大隈タワーの3階)



例) 戸山キャンパス32号館の階段

手すりがないために、上り下りするのに不安である。

普段私たちが使っているキャンパスを多様な視点から見てみませんか？少人数のグループでキャンパスを歩きながら、違和感や安心できると感じた場所を写真に収め、共有し合います。

学生ジェンダーワークショップ実行委員会では、2016年春学期に、災害とジェンダーをテーマに、ワークショップを開催しました。そこでは、災害について語られる際に、普段意識されないようなジェンダー、セクシュアリティに関わる様々な困難が想定されました。さらに、災害時に起こる問題の根は、日常の中にあることに気がつきました。そこで、このワークショップでは、学生自身の多様な視点から、日常の中にある課題に見える化した「ダイバーシティ・マップ」づくりに取り組みます。

参加費無料・当日参加可

genderworkshop2016@gmail.com (右下 QR コード) 宛に、メールにて件名「ワークショップ参加申し込み」と記入の上、氏名と所属学年を書いてお申し込みください。お問い合わせ等に関しましても、上記アドレスにお願い致します。

全学共通副専攻「ジェンダー研究」全体活動

主催：早稲田大学ジェンダー研究所（所長：村田晶子）

学生ジェンダーワークショップ実行委員会

後援：グローバル・エデュケーションセンター

