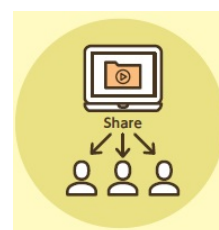


教職員対象

春のCourse N@vi説明会のご案内

日時	2018年4月12日(木) 12:20-12:55(12:00開場) ※終了後、個別相談対応あり
会場	大隈記念タワー(26号館)地下1階 多目的講義室
対象者	教員(専任/非常勤)、職員
テーマ	Course N@vi概要、操作方法について
お申込み	※事前のお申込みは不要です。直接会場へお越しください。

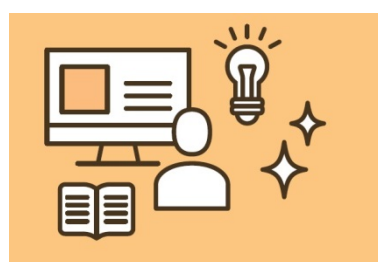


授業支援ポータル Course N@viは、授業の効率化、学修成果の可視化に貢献する早稲田大学独自のLMSです。

情報企画部情報企画課／大学総合研究センターでは、ご自身の授業等で Course N@viの活用を検討されている方への説明会を開催いたします。システムの概要、操作方法、具体的な利用イメージなど、デモンストレーションを交えながら、わかりやすく説明しますので、是非ともご参加ください。

【説明内容(予定)】

- ・Course N@viの概要
- ・基本的な操作方法
- ・利用上の注意
- ・その他
- ・質疑応答



CourseN@viで
拡がる学習空間！！

参考URL
ログインURL:
<https://cnavi.waseda.jp>
教員マニュアルURL:
http://www.wnpspt.waseda.jp/teacher/course_navi/

主催：情報企画部情報企画課／大学総合研究センター

お問合せ先： Course N@vi開発プロジェクト：cnavi@list.waseda.jp



早稲田大学 大学総合研究センター
Center for Higher Education Studies, Waseda University