



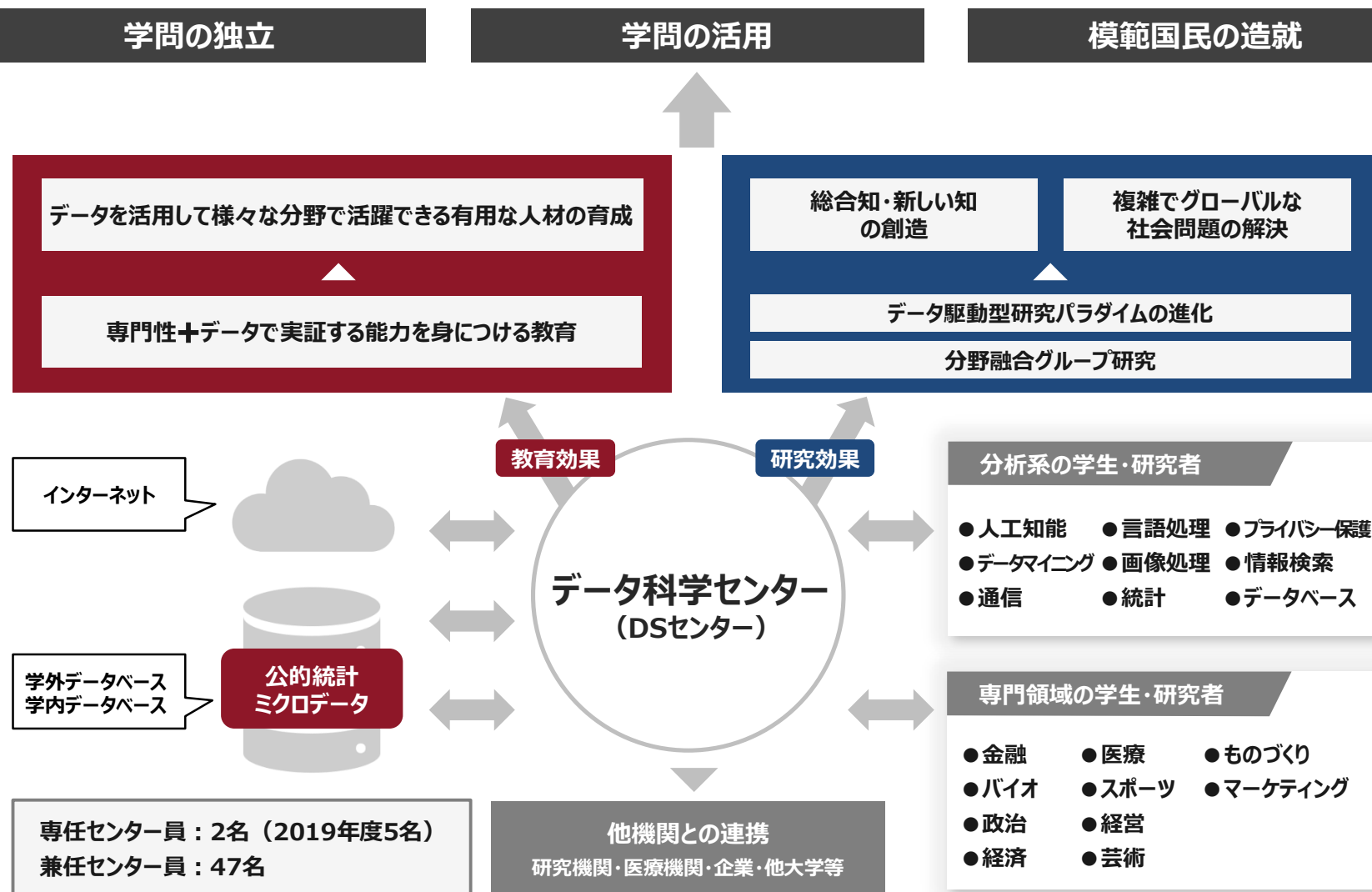
# データ科学研究教育コンソーシアム 入会のご案内について

2020年4月1日

早稲田大学データ科学研究教育コンソーシアム事務局

# データ科学センター（2017.12設置）

## Waseda Integrated Research Platform (WIRP)構想を実現したセンター



# コンソーシアム構想（第1回シンポジウム（2018.4.27）資料抜粋）

## 学内で実施するスキームを学外にも展開していく

- 共同研究
- 教育プログラムの相互提供
- 講師の派遣・受入

大学A

研究機関A

大学B

データ科学  
センター

- 共同シンポジウムの開催
- 共同機関誌の発行
- データ科学教育プログラムの提供
- 課題の相談,  
共同研究マッチング受付窓口
- **データ分析, コンサルティングの受託**
- 産学共同研究
- データ科学研究教育の人材交流
- 博士インターンシップ派遣  
→「データ関連人材育成プログラム」
- 社会人向けIT教育プログラム提供  
→「enPiT-PRO」 スマートSE

## DSセンターコンソーシアム

- 企業からの（オープン）データの供与
- データ蓄積・解析プラットフォームの供与
- 企業からの課題の提供
- 講師の派遣
- 研究者等人材交流

### enPiT-PRO コンソーシアム

企業A

公的機関1

NPO

企業B

### データ関連人材育成プログラム コンソーシアム

企業C

公的機関2

NPO

企業D

企業E

公的機関3

# コンソーシアム概要

早稲田大学データ科学センターは、データ科学と専門知識の融合による新たな価値の創出や専門知識とデータ分析スキルの両方を兼ね備えた実践的な人材育成・人材交流に関する産官学の多様かつ緊密な連携を進めるための基盤構築を目的として、早稲田大学データ科学研究教育コンソーシアムを設立しました。

本コンソーシアムでは、データ科学に関わる研究教育について、産官学連携・キャリア教育・社会人教育という3つのテーマのもと企業・大学でアイデアを出しながら緊密に連携し、様々な形でプロジェクトを協働で立上げ、次の社会を担う人材の育成とデータサイエンスを活用した共同研究およびその仕組み作りを行って参ります。

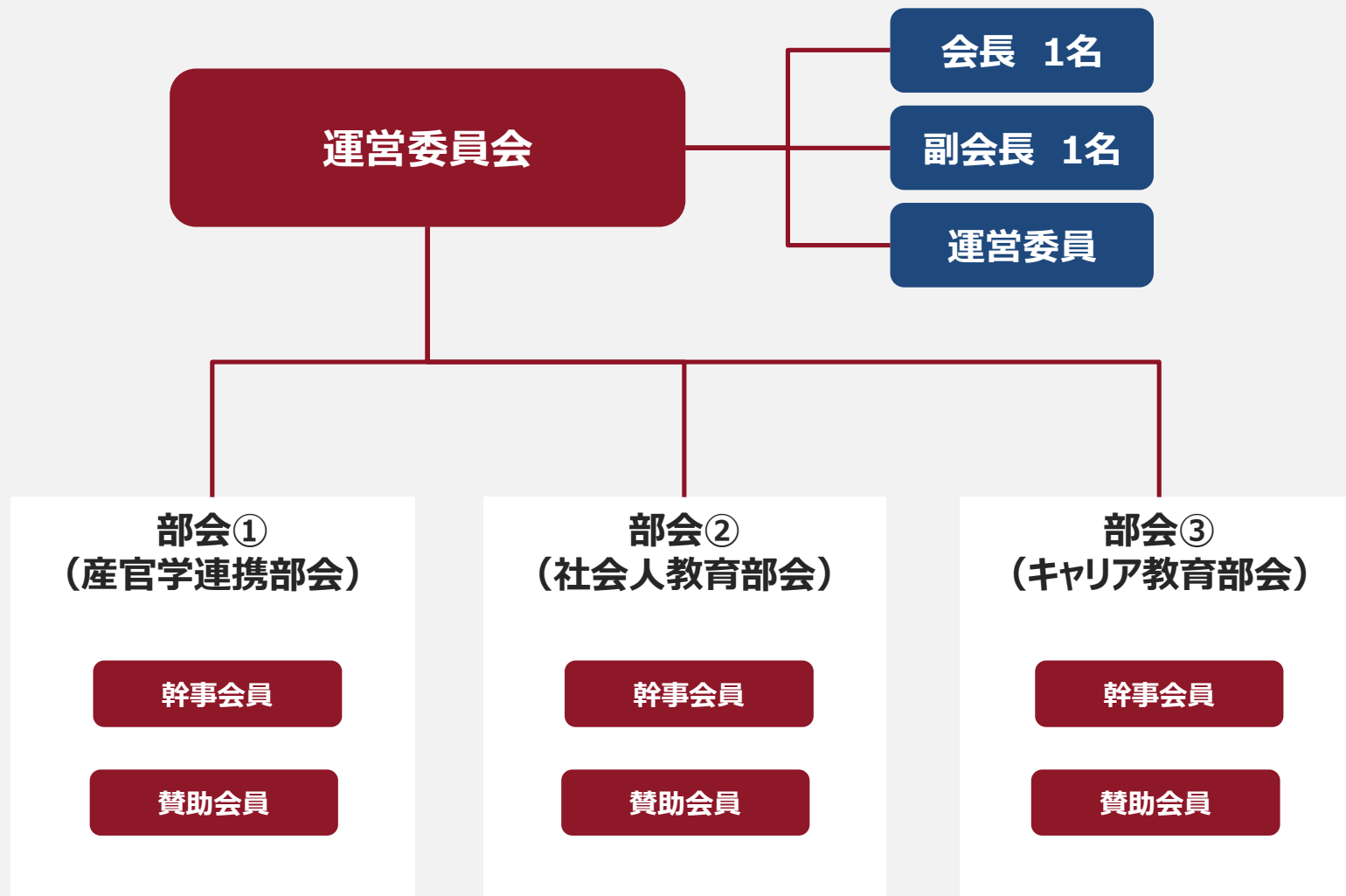
活動内容は、コンソーシアムの趣旨にご賛同頂ける企業の方と共に検討することになりますが、活動の例としては、産官学連携による研究教育を更に推し進めるためのプロジェクトとして、研究教育におけるデータ活用や共同研究プロジェクトの推進が上げられます。

キャリア教育においては、大学での教育と企業でのインターンシップによる実践的なデータサイエンス教育を通して、大学・企業でデータ科学人材のスキル基準のすり合わせを行い、企業と学生の交流による学生の企業理解、社会人教育では、社会人向けの教育プログラムはもちろん、研究者・社会人、そして学生の人材交流によるコミュニティ形成などが考えられます。

企業と大学がデータサイエンス分野において緊密に連携し、協働で研究教育を推進していく当該コンソーシアムの趣旨にご賛同いただき、一緒にコンソーシアム事業を推進して下さる企業様のご参加を心よりお待ちしております。

# コンソーシアム組織紹介

## データ科学研究教育コンソーシアム



# コンソーシアムの活動について

## 産官学連携部会

受託研究

学外からの受託研究

共同研究

産官学連携による共同研究の推進

学外からのコンサルティング受託

学外からのコンサルティング受託

## 社会人教育部会

受託教育

企業等の社員向け受託教育（オーダーメイド）

社会人教育プログラム

企業等の社員向け教育プログラム

学外向けセミナー

大学や企業等による社員向け単発セミナー

科目等履修生

学生向けに提供している正規科目の履修

## キャリア教育部会

インターンシップ説明会

データ科学に関する企業インターンシップ説明会の実施

インターンシップ

データ科学に関するキャリア教育目的のインターンシップ

キャリアデザインシンポジウム

データ科学に関するキャリアデザインシンポジウム

学生向けセミナー

大学と企業等の共催による学生向けキャリア教育セミナー

データ提供・コンペ開催

データの研究・教育利用およびコンペティション開催

寄付講座・提携講座

データ科学に関するキャリア 教育のための寄付・提携講座

シンポジウム

研究・教育を目的としたシンポジウムの開催

学術交流協定

上記包括的な連携

指定寄付

本コンソーシアム活動へのご支援

## コンソーシアムの活動について（共通事業）

- ◆ セミナー、シンポジウム等のイベントの案内、優先参加
- ◆ 専任および兼任センター員、研究員、学生との人材交流
- ◆ ニュースレター配信
- ◆ データサイエンスに関する情報提供
- ◆ Webページへの企業名掲載（希望企業のみ）

## 部会紹介：キャリア教育部会

### 【特徴】

- ・キャリア教育部会では、本コンソーシアムの主旨にご賛同いただける企業様と協働で、学生向けに実施するデータサイエンス分野における実践的な教育プログラムを検討・試行していきます。

- ・具体的には、主に本学のデータ科学教育プログラムを受講した学生を対象として、キャリア教育部会の参加企業様が提供する教育的インターンシップに参加します。

- ・キャリア教育部会の活動を通して、大学でデータサイエンスの基礎を学び、教育的インターンシップという形で企業の最前線で実践的プログラムを経験することにより、企業や社会においてデータサイエンスがどのように活用されているかを学ぶとともに、インターンシップという就業体験を通じて、企業で活躍する社員から直接の指導を受けることで、企業の雰囲気を感じることで自身のキャリアデザインのきっかけ作りと更なる大学での学びに繋げることが期待できます。



# 部会紹介：キャリア教育部会

## 【本学における位置づけ】

- ・本学では、キャリアセンターを中心に産業界・行政・と様々なインターンシッププログラムを実施している。
- ・キャリア教育部会で行うデータサイエンス分野における教育的インターンシップは、早稲田大学キャリアセンターで実施している提携プログラムの一つとして実施します（2020年4月より提携プログラム化）。

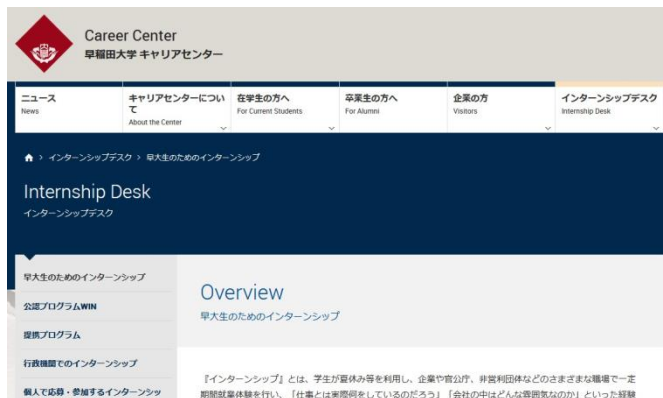
## ※提携プログラム

キャリアセンターが学生と優良なプログラムの受入機関を仲介し、手続きを行うプログラムです。実習前後の指定セミナーの受講と組み合わせることでより高い就業成果が期待できます。キャリアセンターが仲介するため安心して就業でき、就業日数によっては単位修得も可能です。

詳細は「インターンシップの手引き」で確認するとともに、インターンシップデスクWebサイト「News」欄で最新の募集情報をチェックしてください。



インターンシップの手引き2019



## インターンシップ報告書 WINおよび一部の提携プログラム

各プログラムの詳しい実習内容について知りたい方は、過年度の報告書を参考にしてください。



◆ キャリアセンターおよび所沢図書館にて閲覧

◆ MyWasedaからの閲覧：MyWaseda→学生生活→（右側メニュー）キャリア関連資料→インターンシップデスク→インターンシップ報告書

## インターンシップ体験談

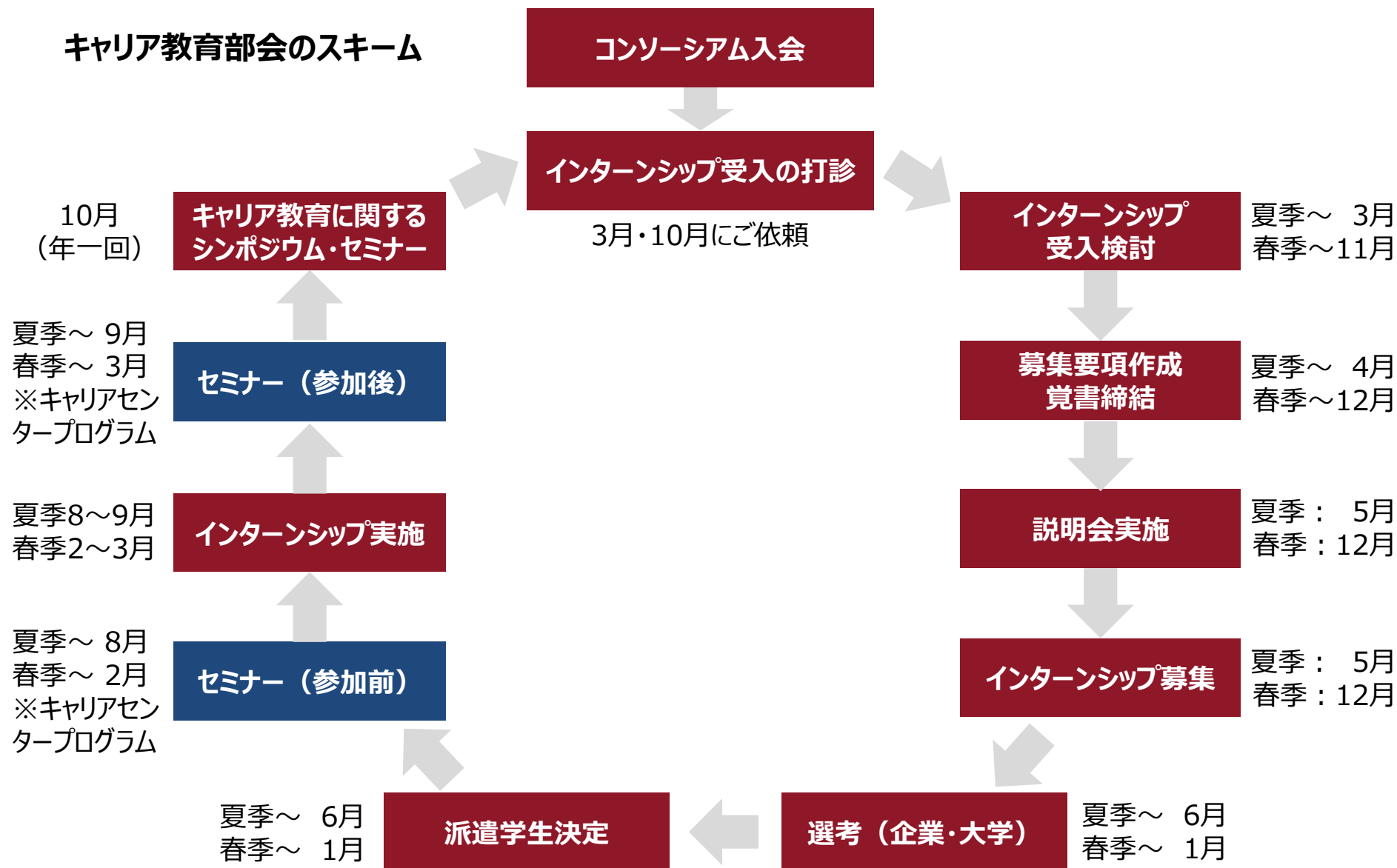
先蔵に聞く WINおよび一部の提携プログラム

過去の参加者に体験談を寄せてもらいました。どんな就業体験ができるのだろうと興味を持った方は参考にしてください。

> 先蔵に聞く

# 部会紹介：キャリア教育部会

## キャリア教育部会のスキーム



## 部会紹介：産官学連携部会

### 【特徴】

・産官学連携部会では、本コンソーシアムの主旨にご賛同いただける企業様と協働で、産官学連携による研究教育を更に推し進めるための様々なプロジェクトを立上げ、データサイエンス分野における研究教育を更に推進するとともに、学内外のリソースのマッチングをしながら共同研究プロジェクトを実施いたします。

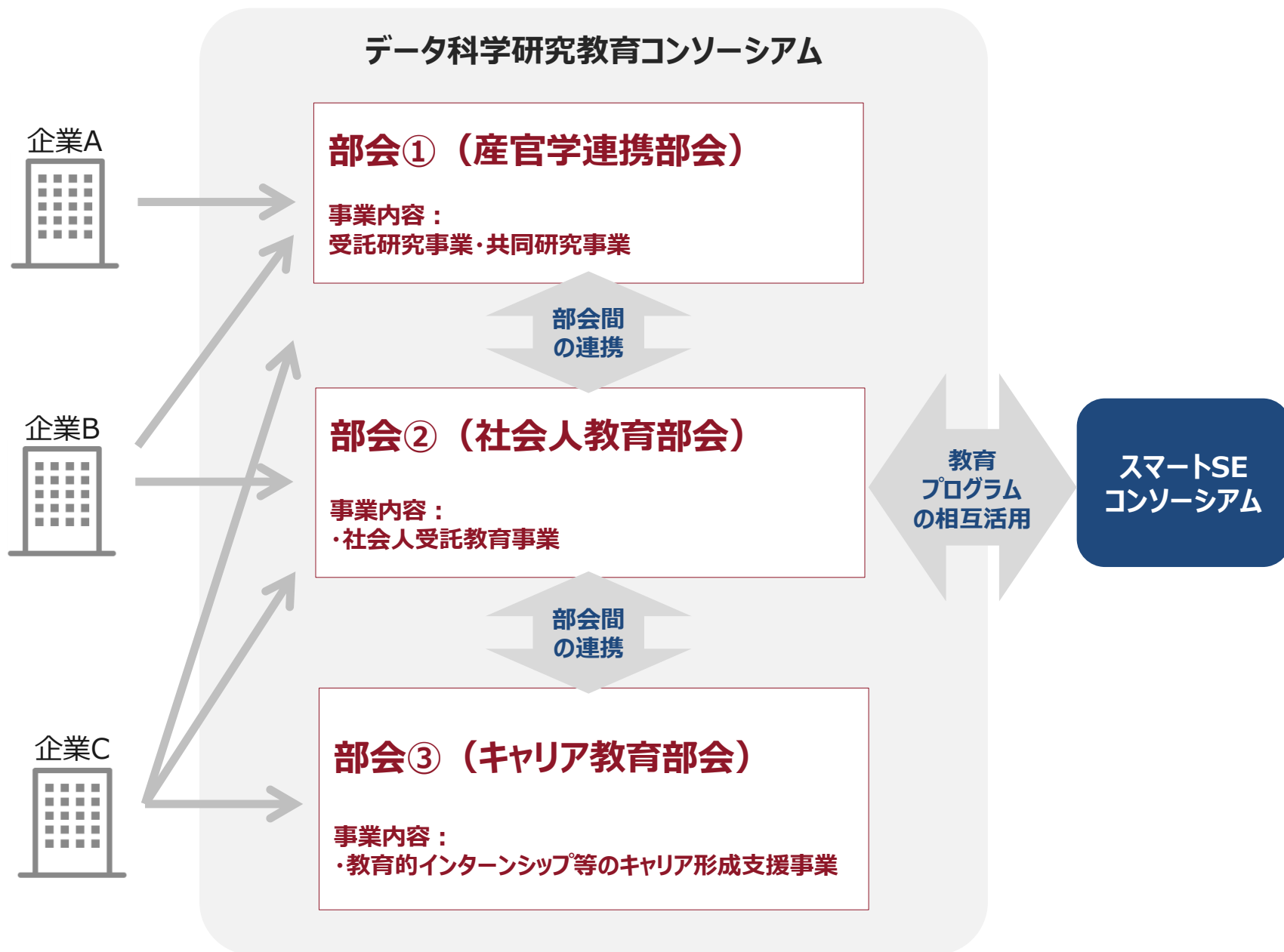
・産官学連携部会の活動を通して、本学の全学術院の研究者や学生と様々な企業様のリソースをマッチングにすることにより、産官学の新たな連携方法の試行と新たな価値創造プロセス作りとそれによるコミュニティ形成が期待できます。

## 部会紹介：社会人教育部会

### 【特徴】

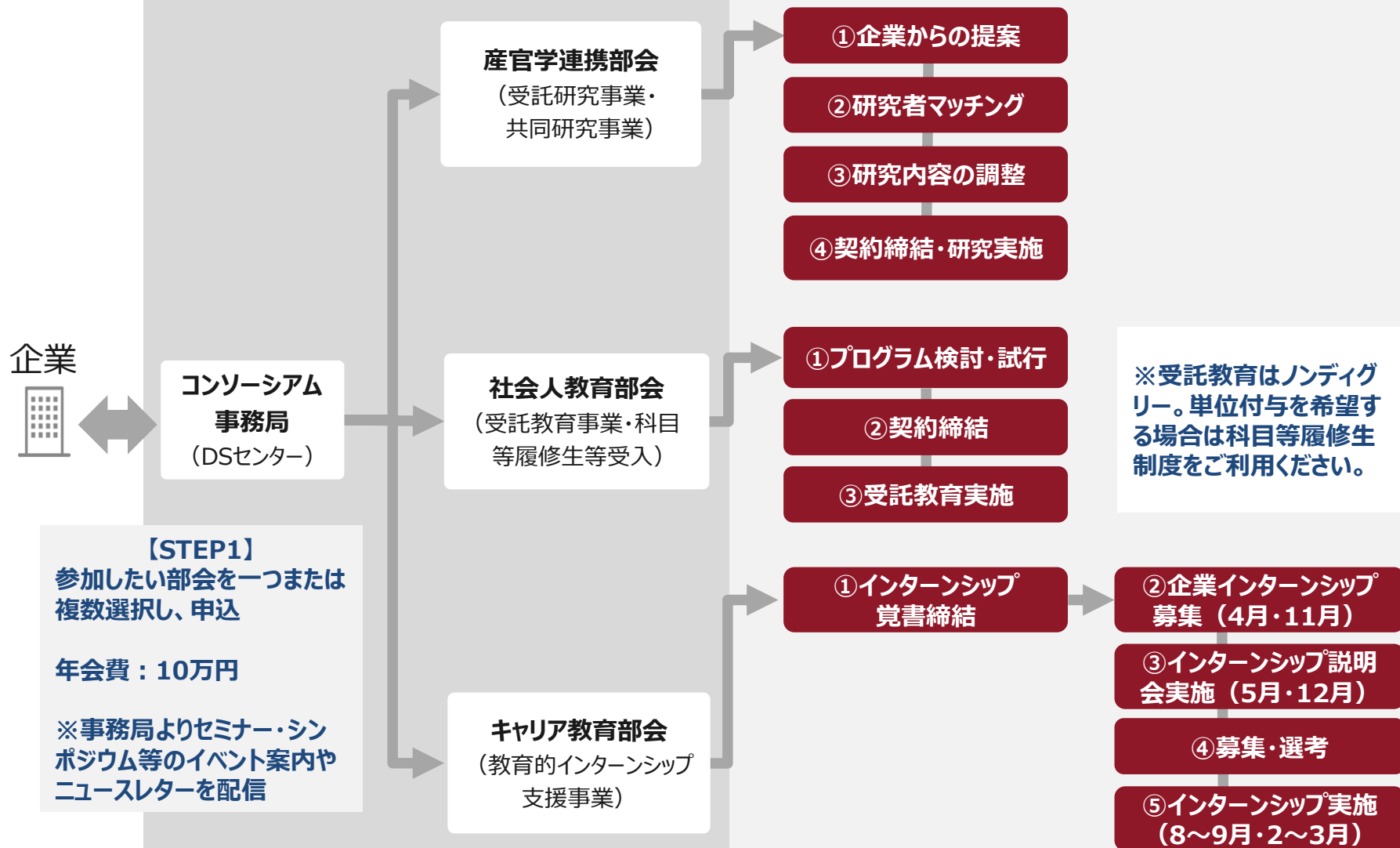
- ・社会人教育部会では、本コンソーシアムの主旨にご賛同いただける企業様と協働で、社会人向けにデータサイエンス分野における基礎から実践まで、社会で必要とされているデータ関連人材育成のための教育プログラムを検討・試行していきます。
- ・具体的には、ワークショップや大学の教育プログラムの視聴とディスカッションを通して、社会人に求められるデータサイエンスの教育プログラムを検討・試行し、様々な教育プログラムを実験的に行う予定です。
- ・社会人教育部会の活動を通して、産官学協働で教育プログラムを試行することにより、社会で必要とされているデータサイエンス分野におけるリカレント教育の推進が期待できます。

# コンソーシアムへの参画形態



# コンソーシアムへの参画方法

## データ科学研究教育コンソーシアム



# コンソーシアムへの入会案内

## 各部会共通

### 1. 会員

- ①法人会員（規約では幹事会員）A：データ科学研究教育コンソーシアムの趣旨に賛同する企業、団体等
- ②法人会員B：データ科学センターにおいて、100万円／年以上の共同研究、受託研究を実施している企業および団体
- ③賛助会員：データ科学研究教育コンソーシアムの趣旨に賛同する個人
- ④学内会員：早稲田大学に所属する教職員および研究員

### 2. 会費（年会費）

会費は1口の年額を次の通りとし、1口以上納入するものとする。入会金は無料。

- ①法人会員A：10万円
- ②法人会員B：免除
- ③賛助会員：2万円
- ④学内会員：免除

### 3. 入会手続き

以下URLより申込書をダウンロードしていただき、必要事項をご記入の上  
cds-info@list.waseda.jp 宛にお送りください。

<https://www.waseda.jp/inst/cds/assets/uploads/2020/02/ed891193ff6ac1fd4ca65cda2e5e9f25.docx>