

## 商学部 新入生向け LANGX

受験期間: 2026/3/6(金) ~ 2026/3/24(火) 15:00

受験案内サイト: [https://led.w-as.jp/te/test\\_mar.html](https://led.w-as.jp/te/test_mar.html)

LANGX は、双方向的なやりとりの中で即興的に会話を続ける能力を測るためのテストです。音声対話システム技術を活用して、会話 AI エージェントが受験者と自然な会話を行います。会話 AI エージェントは個人の習熟度に合わせて話題を調整することで、受験者の能力を最大限引き出し、スピーキング能力を効果的に測定することが可能です。

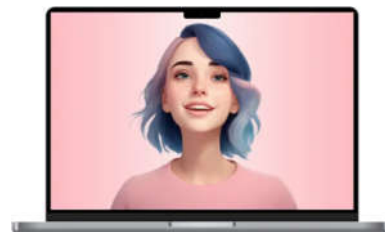


図: 会話 AI エージェント

### 1 自然な会話

受験者は会話 AI エージェントとインタビューやロールプレイを行います。

実際の人同士のコミュニケーションと同様に、自然な会話を通してスピーキング能力を判定します。

### 2 適応型テスト

インタビューとロールプレイの問題は、会話中に測定される受験者の習熟度に基づき、個人のレベルに合ったものが提示されます。試験時間は受験者の返答によって変動しますが、平均は約 20-30 分です。

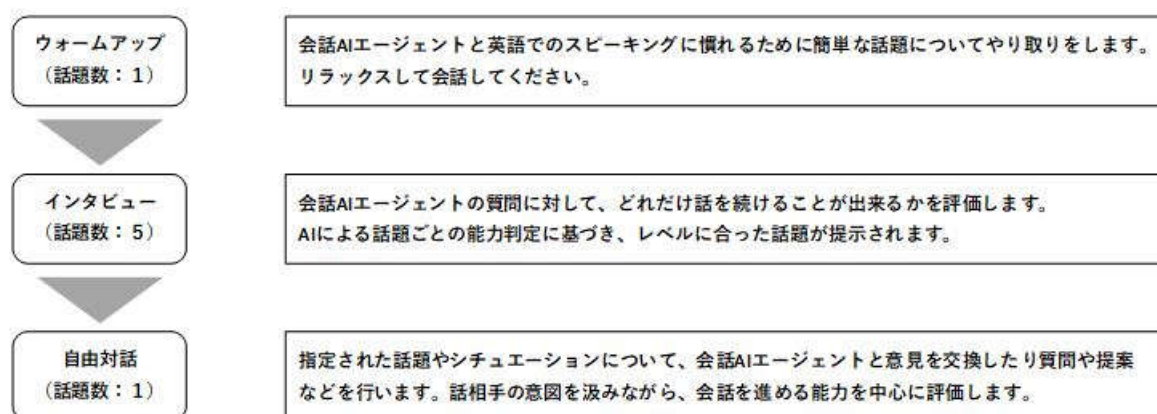
### 3 正確な自動判定

最新の AI による自動採点により、総合評価に加えて6つの観点別評価(語彙の豊富さ・文法の正確さ・発音・流暢さ・一貫性・やりとりの力)についてスコアを短時間で算出します。なお、確信度の低いサンプルは、人間の専門家による再判定を行う場合があります。

### 4 オンライン受験

指定された受験期間内であれば、自分の好きな時に受験をすることが可能です。

## ■テスト内容:



■テスト結果: テスト終了後にサイト上に結果が表示されます。

## ■お問合せ先:

(株)早稲田大学アカデミックソリューション 語学教育部

<https://led.w-as.jp/faq.html>