

早稲田小劇場どらま館【避難誘導体制計画書】

F

提出日: / ()

提出者:

公演期間中は、下記の通り会場の自主管理に務め、火災及び人命危険の排除を図ります。

■利用団体概要

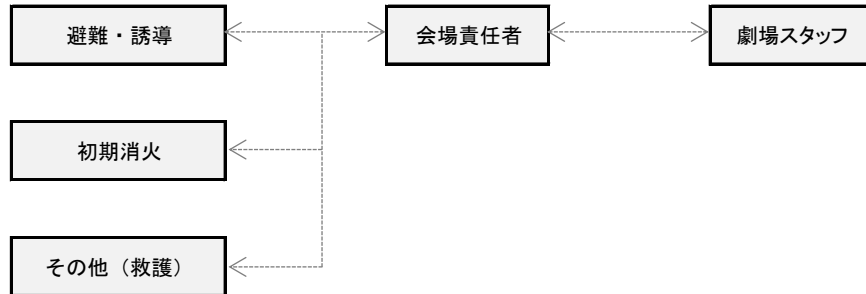
使用者/使用団体			
使用期間	/ () ~ / ()	計 日間	
会場責任者 氏名	連絡先	住所: TEL:	

■火災発生時の各担当者

火災発生場所	避難・誘導	初期消火	その他(救護)
客席			
受付			
舞台部			
楽屋・控室			

- ・来場者などの混雑に関しての整備員を配置致します。
- ・開演前アナウンスにおいて避難経路・災害時対応方法をアナウンス致します。
- ・舞台などで喫煙・裸火等を使用する場合は、承認条件を遵守致します。
- ・消火設備は設置状況・機能等を事前に点検し、操作法に習熟致します。
- ・避難口・避難通路等避難施設の管理を徹底致します。

■誘導指示体型図



担当	役割内容
劇場スタッフ	会場責任者との現場状況把握及び、消防要請。
会場責任者	各セクションより情報の収集および、劇場スタッフへの報告連絡。
避難・誘導	会場責任者への状況報告及び、来場者の避難・誘導。
初期消火	会場責任者への状況報告及び、初期消火活動。
その他(救護)	会場責任者への状況報告及び、救護・その他活動。

【提出ルート】
 フォーマット入手
 (早稲田小劇場どらま館Webサイト
 「利用案内・申込み」よりダウンロード)
 各項目記載
 ↓
 どらま館にて押印を貰う
 ↓
 学生生活課提出
 (押印をおよび、コピーを控えとして貰う)

受理	年	月	日
どらま館 印			

受理	年	月	日
学生生活課 印			