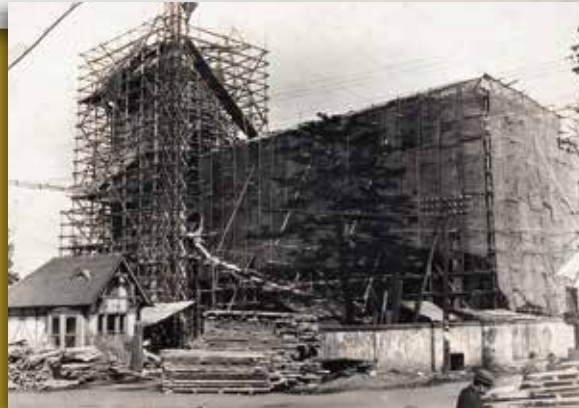
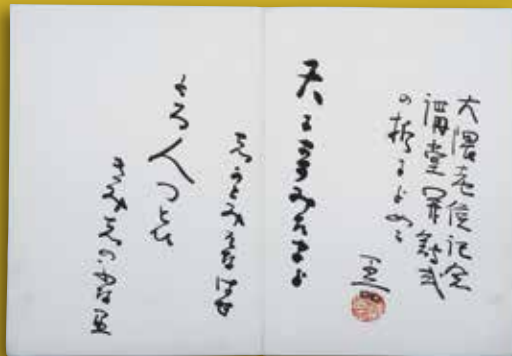
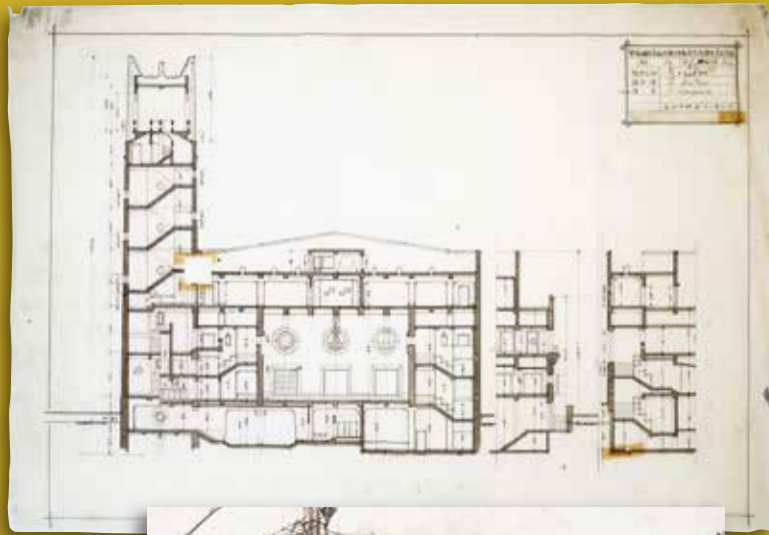


# 講堂が刻む九十余年



左上：故大隈侯記念大講堂建設資金募集ポスター（1922年）  
 右上：早稲田大学故大隈侯記念大講堂設計図（1925年）  
 中央左：高田早苗和歌（1927年、高田早苗他書画帳より）  
 中央右：建築中の大隈講堂（1927年）  
 左下：講堂外壁タイル（文化推進部文化企画課所蔵）

早稲田のシンボルとして知られる大隈講堂。

1927年の開館以後変わらず在りつづける講堂も、その歴史は起伏に富む。講堂なき時代から、大隈重信の没後その宿願を果たすべく建設がなされ、完成後は卒業・入学式をはじめ、講演や演劇、あるいは大学紛争など、さまざまな出来事のもととなり現在に至るまで——それぞれの時代のなかで、早稲田の歴史とともに歩んだ姿をたどる。

※展示資料は都合により変更となる場合があります。

大学史資料センター春季企画展

## 時代のなかの大隈講堂（入場無料）

主催：早稲田大学大学史資料センター

会期：2019年3月22日（金）～4月21日（日）

会場：早稲田大学歴史館 企画展示ルーム

開館時間：10:00～17:00

休館日：4月10日（水）、17日（水）

### 交通のご案内

東京メトロ東西線「早稲田」駅から徒歩7分  
 都電荒川線（東京さくらトラム）「早稲田」駅から徒歩5分  
 JR山手線・西武新宿線「高田馬場」駅（早稲田口）から  
 都営バス早大正門行「早大正門」下車徒歩2分

### お問い合わせ先

早稲田大学大学史資料センター  
 Tel.042-451-1343 E-mail:daigakushi-event@list.waseda.jp  
<https://www.waseda.jp/culture/archives/>

