

1. 基本調査項目 (学修状況、留学、卒業後の進路)

学修状況

学部学生の今年度春学期の学修状況を概観します。登録授業コマ数は、文系よりも理系で、低学年ほど多くなっています。最も多いのは理系1年で、ほぼ全員が「12コマ以上」を登録しています。これはそれぞれのカリキュラムを反映しています。

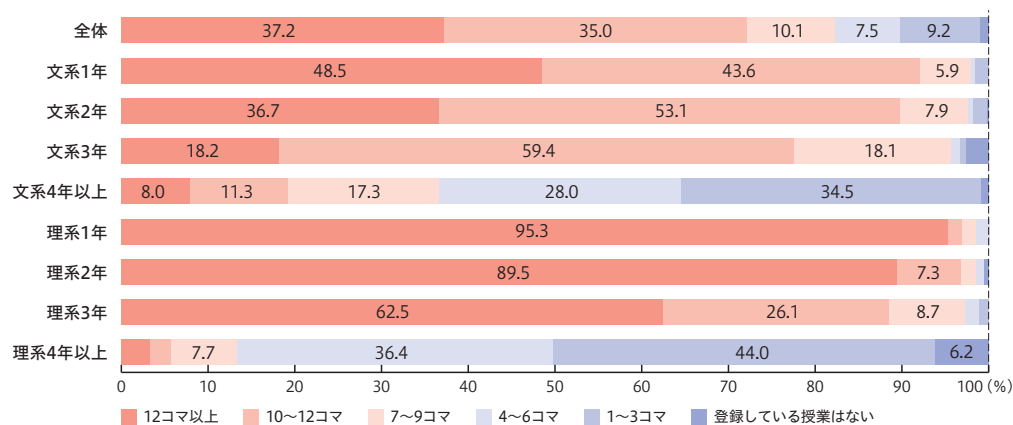


図1 今年度春学期の登録授業コマ数(週当たり)

予習・復習の時間数は、全体で「1時間未満」が41%、「1時間以上2時間未満」が34%と、総じて少ないようです。文系よりも理系で、時間数の多い比率が高くなっています。また、その時間帯は、「夜間(18時~22時)」と「深夜(22時~5時)」が大半を占めています。「午後(12時~18時)」の比率は、理系よりも文系で高く、特に4年以上で高い傾向があります。

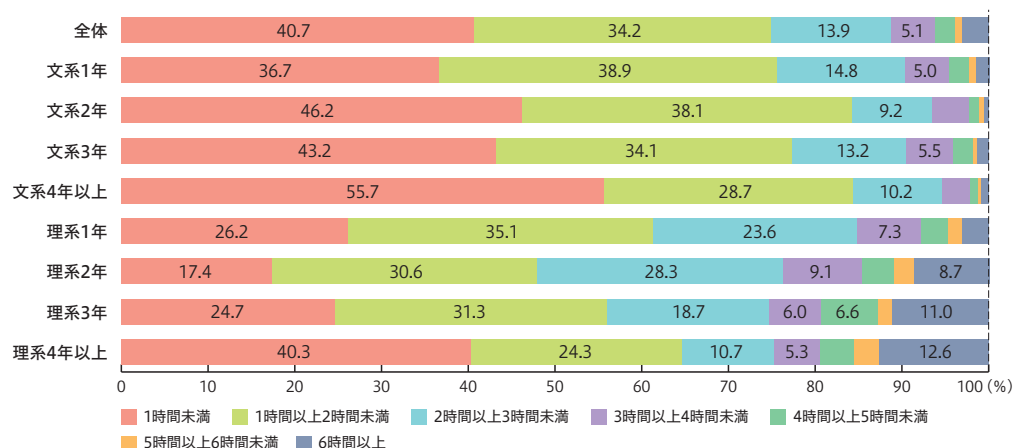


図2 予習・復習の時間数

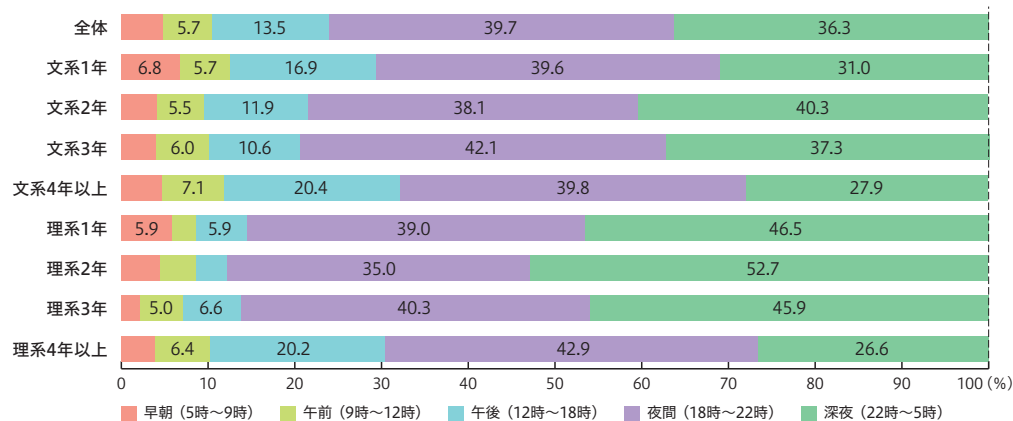


図3 予習・復習の時間帯

留学

これまでに留学した経験は、理系よりも文系、低学年より高学年ほど高くなっています。最も高いのは文系4年以上で28%、次いで文系3年で17%です。

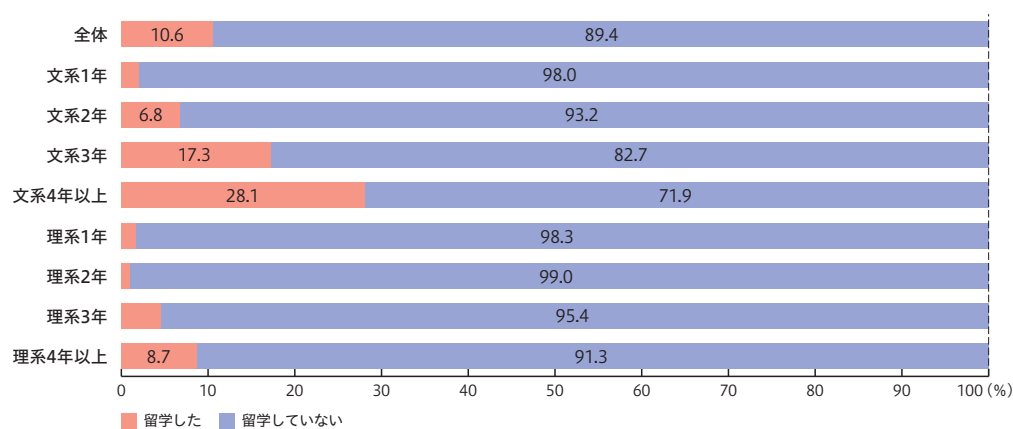


図4 これまでの留学経験

留学経験者の留学期間は、経験者の多い文系3年と4年以上でみると、「1カ月」と「1年」の比率が高くなっています。短期の留学と長期の留学とに分かれ、かつ両者を経験するケースもあります。

表1 留学経験者の留学期間(複数回答)

(%)

| | N | 1週間 | 1カ月 | 1クォーター | 1セメスター (2クォーター) | 1年 (2セメスター) | 1年以上 |
|--------|-----|------|-------|--------|--------------------|----------------|------|
| 全体 | 353 | 6.5 | 51.3 | 3.1 | 8.5 | 32.9 | 1.1 |
| 文系1年 | 15 | 66.7 | 6.7 | 6.7 | 6.7 | 6.7 | 6.7 |
| 文系2年 | 45 | 15.6 | 73.3 | 4.4 | 0.0 | 8.9 | 0.0 |
| 文系3年 | 102 | 2.9 | 50.0 | 2.9 | 14.7 | 30.4 | 2.0 |
| 文系4年以上 | 160 | 0.0 | 45.0 | 3.1 | 8.8 | 47.5 | 0.0 |
| 理系1年 | 3 | 0.0 | 33.3 | 0.0 | 0.0 | 0.0 | 33.3 |
| 理系2年 | 2 | 0.0 | 100.0 | 0.0 | 0.0 | 0.0 | 0.0 |
| 理系3年 | 8 | 25.0 | 75.0 | 0.0 | 0.0 | 0.0 | 0.0 |
| 理系4年以上 | 18 | 5.6 | 83.3 | 0.0 | 0.0 | 22.2 | 0.0 |

※留学経験者354人のうち、「期間不明」1人を除く。 ※文系3年、文系4年以上以外は、Nが小さいため参考値にとどめる。

卒業後の進路

現在考えている卒業後の進路先は、全体として2016年度結果と同じ傾向を示しています。「民間企業」を中心に、「大学院進学」「公務員」と続き、文系では「民間企業」が7割を超え、次いで「公務員」となります。理系では「民間企業」と「大学院進学」が半々です。

表2 学部卒業後の進路先(複数回答)

(%)

| | N | 民間企業 | 公務員 | 小中高 教員 | 大学教員 | 大学院 進学 | 研究所・ シンクタンク | 起業・ フリーランス・ 自営業 | 各種資格 試験受験 | 留学 | 未定 | その他 |
|----------|------|------|------|-----------|------|-----------|----------------|-----------------------|--------------|------|------|-----|
| 2016年度全体 | 3268 | 66.4 | 21.1 | 5.9 | 2.7 | 22.6 | 6.0 | 7.6 | 5.4 | 6.2 | 7.4 | 3.1 |
| 2017年度全体 | 3490 | 65.9 | 21.1 | 5.7 | 2.4 | 21.7 | +6.2 | 7.3 | 5.1 | 5.8 | 8.6 | 2.4 |
| 文系1年 | 777 | 60.6 | 27.9 | 7.7 | 2.6 | 13.5 | 3.0 | 11.5 | 8.1 | 7.2 | 13.6 | 3.3 |
| 文系2年 | 715 | 72.3 | 27.4 | 5.7 | 2.5 | 11.7 | 2.8 | 8.7 | 6.0 | 6.9 | 10.9 | 2.1 |
| 文系3年 | 610 | 73.1 | 24.3 | 5.9 | 2.1 | 12.1 | 3.6 | 7.2 | 3.8 | 4.3 | 6.1 | 2.6 |
| 文系4年以上 | 584 | 77.6 | 11.3 | 4.6 | 0.5 | 11.1 | 1.2 | 2.9 | 2.7 | 2.1 | 2.6 | 2.9 |
| 理系1年 | 192 | 49.0 | 17.7 | 7.3 | 5.2 | 51.6 | 22.9 | 6.8 | 3.6 | 13.0 | 10.4 | 3.1 |
| 理系2年 | 220 | 51.4 | 14.1 | 3.6 | 4.5 | 54.1 | 21.4 | 8.6 | 5.9 | 8.6 | 11.4 | 0.0 |
| 理系3年 | 183 | 55.7 | 14.8 | 4.4 | 4.4 | 59.6 | 17.5 | 4.4 | 4.9 | 4.9 | 3.8 | 1.6 |
| 理系4年以上 | 209 | 49.3 | 8.6 | 1.9 | 1.4 | 48.3 | 11.0 | 1.9 | 1.4 | 3.8 | 5.3 | 1.0 |

※無回答19人を除く。