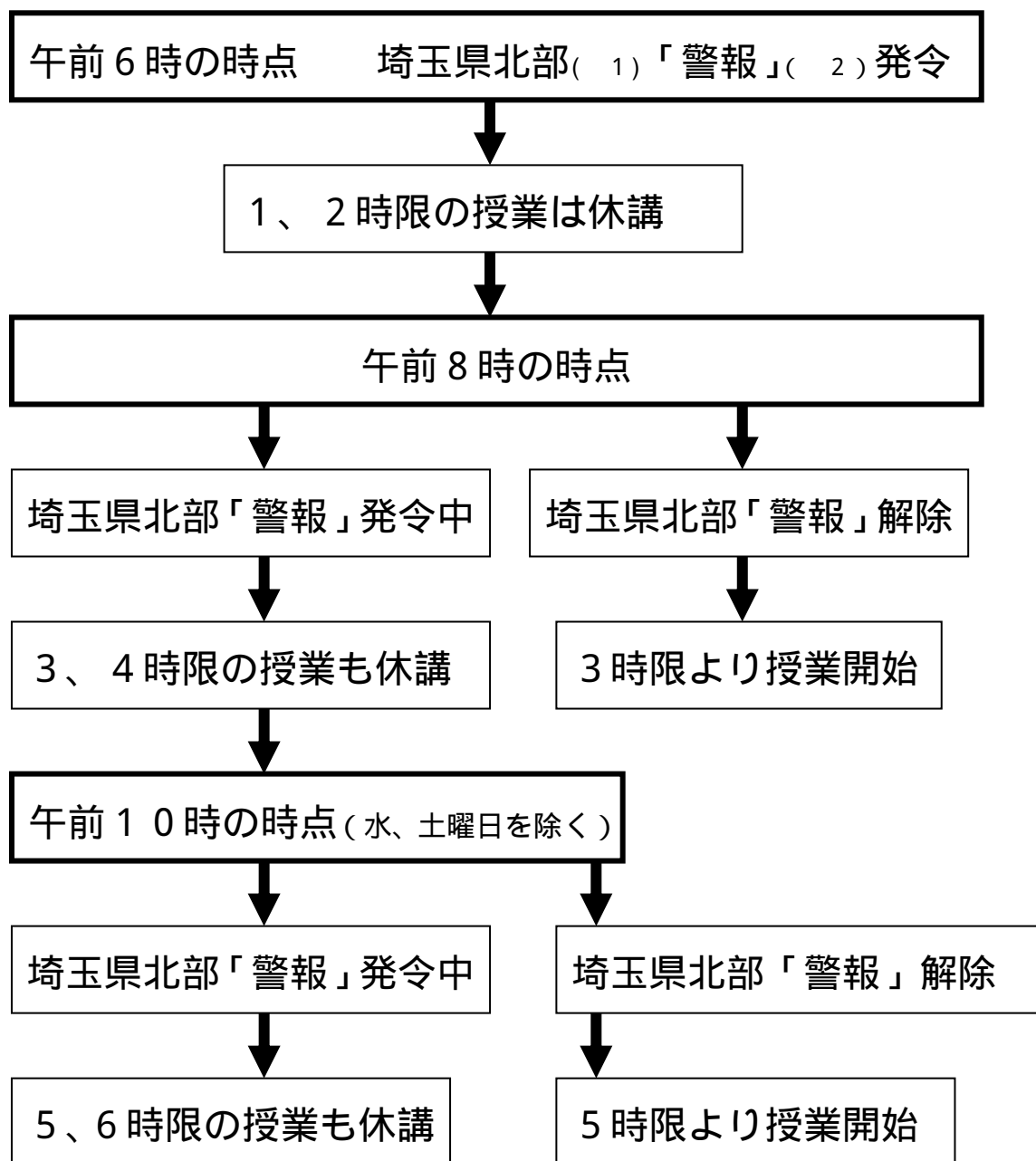


気象状況による休講・休校の措置について

早稲田大学本庄高等学院



1：埼玉県北部とは、気象台の区分する埼玉県全域、埼玉県北部、埼玉県北西部のことをいう。

2：警報とは、暴風・暴風雪・大雨・大雪いずれかの気象警報または洪水警報のことである。

注意：大学設置科目については、設置箇所の手配に従うこと。

以上